

## TECHNINĖ SPECIFIKACIJA

**Gamtinių dujų apskaitų ir dujų slėgio reguliavimo įtaisų spintelės bei jų atsarginės dalys, dujų slėgio reguliavimo įtaisai.**

### 1. REIKALAVIMAI SPINTELĖMS

#### 1.1. Spintelių aprašymas

1.1.1. **Gamtinių dujų apskaitų ir dujų slėgio reguliavimo įtaisų spintelės (toliau – Spintelės) bei jų atsarginės dalys, dujų slėgio reguliavimo įtaisai.**

1.1.2. Pirkimo objektą sudaro 1 lentelėje nurodytos Prekės:

**1 lentelė**

Eil. Nr.	Prekės	Matavimo vienetai	Pastabos
1	<b>Pilnas Spintelės komplektas:</b> <ul style="list-style-type: none"> <li><b>Gamtinių dujų apskaitos spintelė</b> (pagal Spintelės kodą) (su visomis reikalingomis 1 lentelės Eil. Nr. 2 punkte nurodytomis Spintelės dalimis);</li> <li><b>Dujų slėgio reguliavimo įtaisas (Regulatorius)</b> (pagal poreikį) (našumas gali būti keičiamas Užsakymo metu Pirkėjo nuožiūra, pagal numatytus skirtingo našumo Regulatoriaus įkainius);</li> <li><b>Montavimo detalių komplektas su sumontavimu Spintelėje</b> (pagal poreikį) (komplekto sudėtis skiriasi pagal spintelės kodą).</li> </ul>	Komplektas	<p>Vieną Prekę sudaro pilnas Spintelės komplektas (pagal Spintelės kodą), komplekto sudėtis gali kisti pagal poreikį;</p> <p>Spintelės tipas, pavyzdinės Spintelių schemos, Spintelės kodai ir kodų paaiškinimai pridedami prieduose.</p>
2	<b>Atskiros gamtinių dujų apskaitos spintelės dalys (atsarginės dalys)</b>	-	Vieną Prekę sudaro atskirai kiekviena 2.1-2.7 punktuose nurodyta Prekė pagal atitinkamą Prekės komplekto sudėtį
2.1	Spintelės durelės	Komplektas	1/2 vnt. atitinkamai pagal Spintelės bendrą durelių skaičių
2.3	Spintelės durelių vyrių komplektas (jeigu į Spintelės dureles gali būti įmontuojamas atskirai)	Komplektas	Visas atitinkamai Spintelei reikalingas vyrių skaičius
2.4	Spintelės durelių užraktas	Vnt.	Pagal atitinkamą Spintelę
2.5	Spintelės langelis / langeliai (komplektas pagal apskaitų skaičių Spintelėje)	Komplektas	Langelių kiekis atitinkamas pagal Spintelės kodą numatytam apskaitų skaičiui
2.6	Spintelės korpusas - viršutinė dalis (be durelių)	Vnt.	Pagal Spintelės kodą
2.7	Spintelės bazė (įvadinio / išvadinio dujotiekio apsauga)	Vnt.	Pagal Spintelės kodą
3	<b>Dujų slėgio reguliavimo įtaisai (Regulatoriai)</b>	Vnt.	Gali būti Užsakoma atskirai pagal reikiamą nominalų srautą.

4	Montavimo detalių komplektas su/be sumontavimo spintelėje	Komplektas	Gali būti Užsakoma atskirai pagal Spintelės
---	---	------------	---

Žymėjimo reikšmės: ☒ - Taip, ☐ - Ne

1

			kodą
--	--	--	------

## 1.2. Pirkimo objekto reikalavimai

### 1.2.1. Leistini Spintelių išmatavimai:

#### 2 lentelė.

Eil. Nr.	Aprašymas	Spintelių kodai*	Leistini spintelių išmatavimai, mm			Skaitiklio vietos išmatavimai (aukštis x plotis x gylis), (mm)
			Aukštis	Plotis	Gylis	
1.1	Dujų apskaitos spintelė su/be dujų slėgio reguliavimo įtaisu ir su vieta vienam skaitikliui (viršutinė dalis)	1112	500±130	550±200	200±100	241x327x163
		1122				
		2111				
		2121				
		1722				
1.2.	Dujų apskaitos spintelė su/be dujų slėgio reguliavimo įtaisu ir su vieta vienam skaitikliui (Spintelės bazė)	2111	-	550±200	200±100	-
		2121				
2.1	Dujų apskaitos spintelė su/be dujų slėgio reguliavimo įtaisu ir su vieta dviem skaitikliams (viršutinė dalis)	1212	500±130	700±100	200±100	241x327x163
		1222				
		2211				
		2221				
2.2	Dujų apskaitos spintelė su/be dujų slėgio reguliavimo įtaisu ir su vieta dviem skaitikliams (Spintelės bazė)	2211	-	700±100	200±100	-
		2221				
3.1	Spintelė dujų slėgio reguliavimo įtaisui (be apskaitos) (viršutinė dalis)	1012 2011	350±150	200±150	200±100	-
3.2	Spintelė dujų slėgio reguliavimo įtaisui (be apskaitos) (Spintelės bazė)	2011	-	200±150	200±100	-
4.1	Dujų apskaitos spintelė su/be dujų slėgio reguliavimo įtaisu ir vieta trims skaitikliams (viršutinė dalis)	2311 2321	1200±200	800±100	300±100	241x327x163
4.2	Dujų apskaitos spintelė su/be dujų slėgio reguliavimo įtaisu ir vieta trims skaitikliams (Spintelės bazė)	2311 2321	-	800±100	300±100	-

Žymėjimo reikšmės: ☒ - Taip, ☐ - Ne

2

5.1	Dujų apskaitos spintelė su/be dujų slėgio reguliavimo įtaisu ir vieta keturiems, penkiems arba šešiems skaitikliams (viršutinė dalis)	2411	1200±200	800±450	300±100	241x327x163
		2511				
		2611				
		2421				
		2521				
		2621				
5.2	Dujų apskaitos spintelė su/be dujų slėgio reguliavimo įtaisu ir vieta keturiems, penkiems arba šešiems skaitikliams	2411	-	800±450	300±100	-
		2511				
		2611				
		2421				
		2521				
	(Spintelės bazė)	2621				

#### 1.2.2. Bendri reikalavimai

- 1.2.2.1. Spintelė turi būti nedegi pagal UL94 V(0) nedegumo arba lygiavertį standartą, atsparumas smūgiams turi būti pagal LST EN 50102 arba lygiavertį standartą, atspari atmosferiniam poveikiui, hermetiška nuo atmosferinių kritulių, pagaminta iš tvirtos nemetalinės medžiagos, nereikalaujančios dažymo.
- 1.2.2.2. Spintelės pagrindinė reikalaujama spalva pagal RAL – 1015. Pirkėjui pageidaujant, Tiekėjas gali tiekti ir papildomų spalvų RAL 7032, 9003, 1011, 7021, 6005, arba lygiavertį spalvų nurodytoms Spintelės. Spintelės spalva įbrėžus neturi keisti spalvos (neblukti).
- 1.2.2.3. Spintelės durelių atidarymo kampas turi būti ne mažesnis kaip 90°.
- 1.2.2.4. Spintelės durelėse turi būti sumontuotas unifikuotas užraktas (trikampis raktas).
- 1.2.2.5. Ant Spintelės durelių ir abiejų korpuso šonų viršutinėje dalyje turi būti šviesą atspindintys, tamsiu paros metu matomi lipdukai ar kiti elementai.
- 1.2.2.6. Ant Spintelės durelių turi būti aiškiai matomi, atsparūs atmosferiniam poveikiui užrašai (užrašo pavyzdys pridedamas priede):
- 1.2.2.6.1. ESO logotipas, mažiausiai 1,5 karto didesnis už Spintelės gamintojo logotipą:



- 1.2.2.6.2. Telefonai: „Informacija: 1802“ ir „Avarinė tarnyba: 1804“.
- 1.2.2.6.3. Užrašas „GAMTINĖS DUJOS“, mažiausiai 1,5 karto didesnis už Spintelės gamintojo logotipą.
- 1.2.2.7. Logotipo spalva žalia (RGB skalėje - R171, G208, B55).
- 1.2.2.8. Logotipo užrašo „eso“ raidės mažosios, jų aukštis ne mažesnis nei 17 mm, spalva RGB skalėje R88, G89, B91. Užrašo šriftas – „Avenir“.
- 1.2.2.9. Tiekėjas logotipo ir užrašo išdėstymo ant durelių eskizą privalės atsiųsti Pirkėjui suderinimui per 5 darbo dienas nuo Sutarties įsigaliojimo dienos. Pirkėjas suderins per dvi darbo dienas nuo gavimo dienos.
- 1.2.2.10. Spintelės turi būti pritaikytos eksploatuoti lauko sąlygomis, esant aplinkos temperatūroms nuo – 30°C iki +55°C.
- 1.2.2.11. Durelėse turi būti įrengtas organinio stiklo langelis (langeliai) aiškiam skaitiklio rodmenų nuskaitymui. Organinis stiklo langelis (langeliai) turi neprarasti skaidrumo dėl saulės spindulių poveikio.
- 1.2.2.12. Spintelių bendras vaizdas, bei Spintelių su skaitikliais rekomenduojami viduje sumontuoto dujotakio techniniai sprendimai pateikti šios Techninės specifikacijos Priede Nr.3 (pridedama) **(schemoje nurodyti matmenys yra orientaciniai).**

Žymėjimo reikšmės: ☒ - Taip, ☐ - Ne

- 1.2.2.13. Ant Spintelės bazės (įvadinio / išvadinio dujotiekio apsauga) turi būti pažymėtas arba gamintojo dokumentacijoje aiškiai nurodytas Spintelės sumontavimo į gruntą lygis.
- 1.2.2.14. Numatomas pastatomų Spintelių maksimalus aukštis virš žemės paviršiaus: 3 lentelė.

Eil. Nr.	Aprašymas	Spintelių kodai	Maksimalus numatytas sumontuotos Spintelės (su baze) aukštis virš žemės paviršiaus, mm
1	Dujų apskaitos spintelė su/be dujų slėgio reguliavimo įtaisu ir su vieta vienam skaitikliui	2111 2121	1200
2	Dujų apskaitos spintelė su/be dujų slėgio reguliavimo įtaisu ir su vieta dviem skaitikliams	2211 2221	1200
3	Spintelė dujų slėgio reguliatoriui (be apskaitos)	2011	1000
4	Dujų apskaitos spintelė su/be dujų slėgio reguliavimo įtaisu ir vieta trims skaitikliams (Spintelės bazė)	2311 2321	1500
5	Dujų apskaitos spintelė su/be dujų slėgio reguliavimo įtaisu ir vieta keturiems, penkiems arba šešiems skaitikliams (Spintelės bazė)	2411 2511 2611 2421 2521 2621	1500

- 1.2.2.15. Spintelės durelių vyriai turi būti tvirtos konstrukcijos, o jų eksploatavimo laikotarpis ne mažesnis kaip pačios Spintelės.
- 1.2.2.16. Spintelės komplektavimui bei gamybai turi būti naudojami įtaisai ir medžiagos nustatyta tvarka pripažintos tinkamomis naudoti ES.

### 1.2.3. Reikalavimai montavimo detalėms ir sumontavimui

- 1.2.3.1. Montavimo detalių komplektą sudaro: rutulinis pilno pralaidumo čiaupas, dujų įtekėjimo ir ištekėjimo atvamzdžiai, dujų skaitiklio prijungimo antgaliai, į spintelę įeinančio ir išeinančio polietileno dujotakio prijungimo adapteriai, kontrolinio manometro prijungimo taškas bei komplektuojamos įrangos tvirtinimo elementai.
- 1.2.3.2. Dujų įtekėjimo ir ištekėjimo atvamzdžiai turi būti pagaminti iš atsparaus korozijai metalo arba plieniniai, apsaugoti nuo korozijos, nudažyti miltelinio būdu, būdu arba padengti cinku (cinkavimo būdu).
- 1.2.3.3. Spintelės dujotakiai, įtaisai ir jungiamosios detalės turi būti pagamintos iš atsparaus korozijai metalo arba plieniniai, apsaugoti nuo korozijos, nudažyti miltelinio būdu, būdu arba padengti cinku (cinkavimo būdu).
- 1.2.3.4. Įrengta vieta dujų skaitikliui turi atitikti šiuos reikalavimus: G4T – G6T modifikacijos skaitiklių atstumas tarp skaitiklio įėjimo ir išėjimo atvamzdžių centrų  $L=250\text{ mm}$ , DN25, prijungimo atvamzdžio sriegis pagal ISO 228/1 G – 1 1/4", skaitiklio ciklinis tūris  $2\text{ dm}^3$ .
- 1.2.3.5. Skaitiklio vietos išmatavimai (aukštis x plotis x gylis),(mm) : 241x327x163.
- 1.2.3.6. Į montavimo detalių komplekto sumontavimo darbus įeina: montavimo detalių komplekto (pagal p. 5.2.3.1), dujų slėgio reguliavimo įtaiso (pagal poreikį, vadovaujantis p. 5.2.4 reikalavimais) sumontavimas pagal p. 5.2.3 reikalavimus.
- 1.2.3.7. Spintelėje už dujų slėgio reguliavimo įtaiso turi būti įrengta vieta laikinam kontrolinio manometro prijungimui, jeigu tokio slėgio matavimo taško neturi dujų slėgio reguliavimo įtaisas, arba vieta laikinam kontrolinio manometro prijungimui turi būti įrengta už rutulinio čiaupo, kai dujų slėgio reguliavimo įtaisas neįrengiamas.
- 1.2.3.8. Spintelėje sumontuoti dujotakiai (įėjimas ir išėjimas) turi būti pritvirtinti prie Spintelės viršutinės dalies sienelės.
- 1.2.3.9. Spintelėje įrengti dujotakiai, įtaisai, turi būti sumontuoti taip, kad būtų patogų atlikti techninės priežiūros ir remonto darbus, skaitiklių ir dujų slėgio reguliavimo įtaisų keitimo darbus.

Žymėjimo reikšmės: ☒ - Taip, ☐ - Ne

- 1.2.3.10. Spintelės dujotakio ir įrangos visi išardomi sujungimai turi būti su paruoštomis plombavimui vietomis, taip pat turi būti galimybė uždarius rutulinį čiaupą jį užplombuoti.
- 1.2.3.11. Spintelės įrangos komplektas turi būti išbandytas stiprumui ir sandarumui, vadovaujantis 2016 gegužės 17 d. Lietuvos Respublikos Energetikos ministro įsakymu Nr. 1-162 patvirtintų Skirstomųjų dujotiekių įrengimo taisyklių reikalavimais.
- 1.2.3.12. Montuojant dujotakius ir įtaisus Spintelėse turi būti laikomasi Lietuvos Respublikos energetikos ministro 2012 m. sausio 2 d. įsakymu Nr. 1-2 patvirtintų „Dujų sistemų pastatuose įrengimo taisyklių“ reikalavimų.

#### 1.2.4. Reikalavimai gamtinių dujų slėgio reguliavimo įtaisams (toliau - Regulatorius)

##### 1.2.4.1. Reguliatorių techninės charakteristikos:

- 1.2.4.1.1. įvadinis (įėjimo) dujų slėgis – nuo 0,1 iki 6 bar;
- 1.2.4.1.2. išvadinis (išėjimo) dujų slėgis – 21 mbar, atskirais atvejais pagal atskirus užsakymus gali būti perkami Regulatoriai su dujų slėgiu išėjime - 25 mbar;
- 1.2.4.1.3. darbo aplinkos temperatūra nuo –30 °C iki +55 °C;
- 1.2.4.1.4. našumas nuo 0 iki 100 m<sup>3</sup>/h;
- 1.2.4.1.5. nominalus dujų srautas 6, 10, 25, 50, 75, 100 m<sup>3</sup>/h;
- 1.2.4.1.6. tikslumo klasė ne žemesnė kaip AC 10%, SG 20 %;
- 1.2.4.1.7. apsauginio dujų išmetimo vožtuvo darbo vertė ne daugiau kaip 34 mbar;
- 1.2.4.1.8. apsauginio dujų srauto uždarymo vožtuvo darbo vertė ne daugiau 45 mbar.

##### 1.2.4.2. Reguliatorių veikimo charakteristikos:

- 1.2.4.2.1. tiesioginio veikimo;
- 1.2.4.2.2. dviejų dujų slėgio mažinimo pakopų tipo;
- 1.2.4.2.3. su integruotu apsauginiu dujų srauto uždarymo vožtuvu, suveikiančiu tuo atveju, kai Regulatoriaus išvadinis (išėjimo) dujų slėgis padidėja daugiau nustatyto dydžio arba kai Regulatoriaus įvadinis (įėjimo) ar išvadinis (išėjimo) dujų slėgis neleistinai sumažėja mažiau nustatytos ribos (kai pažeistas dujotiekis ar jei dujų srauto ribos viršija leistinas);
- 1.2.4.2.4. su integruotu apsauginiu dujų išmetimo vožtuvu, kuris išleidžia mažus dujų kiekius, kai už Regulatoriaus susidaro per didelis slėgis;
- 1.2.4.2.5. su įmontuotu tinkliniu filtru įėjime;
- 1.2.4.2.6. su gamykloje nustatytu fiksuotu išvadiniu (išėjimo) dujų slėgiu;
- 1.2.4.2.7. su gamykloje nustatytomis fiksuotomis apsauginio dujų srauto uždarymo vožtuvo ir apsauginio dujų išmetimo vožtuvo darbo parametrų vertėmis (reikšmėmis);
- 1.2.4.2.8. su rankiniu Regulatoriaus darbo atstatymu.

1.2.4.3. Reguliatorių prijungimas turi atitikti Pirkėjo jau eksploatuojamų Reguliatorių prijungimus (žr. paveikslėlius).

1.2.4.4. Reguliatorių, kurių nominalus srautas 6, 10, 25, 50 m<sup>3</sup>/h:

1.2.4.4.1. įėjimas 3/4" plokščias su užmetama veržle, sandarinimas su tarpine;

1.2.4.4.2. išėjimas 1¼" plokščias su užmetama veržle, sandarinimas su tarpine.

1.2.4.5. Reguliatorių, kurių nominalus srautas 75, 100 m<sup>3</sup>/h:

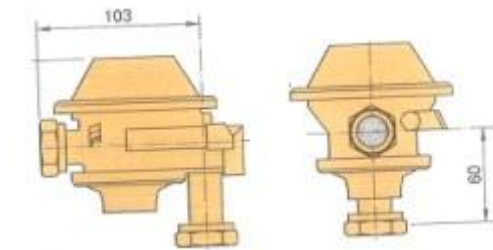
1.2.4.5.1. įėjimas 1 ¼" plokščias su užmetama veržle, sandarinimas su tarpine; 1.2.4.5.2.

išėjimas 1 ¼" plokščias su užmetama veržle, sandarinimas su tarpine.

1.2.4.6. Atstumai (mm) tarp Regulatoriaus prijungimo antgalių ertmių centrų turi atitikti Pirkėjo jau eksploatuojamų Reguliatorių atstumus:

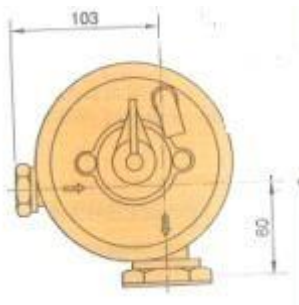
1.2.4.6.1. Reguliatorių, kurių nominalus srautas 6 m<sup>3</sup>/h, prijungimo atstumai nurodyti 1 pav.:

Žymėjimo reikšmės: ☒ - Taip, ☐ - Ne



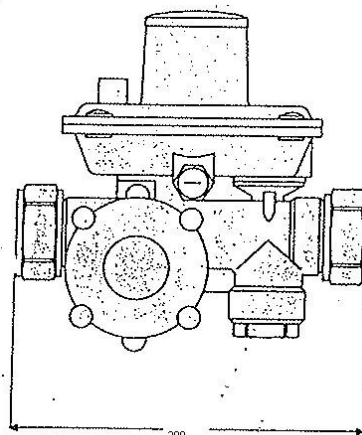
1 pav.

1.2.4.6.2. Reguliatorių, kurių nominalus srautas 10, 25, 50 m<sup>3</sup>/h, prijungimo atstumai nurodyti 2 pav.:



2.pav.

1.2.4.6.3. Reguliatorių, kurių nominalus srautas 75, 100 m<sup>3</sup>/h, prijungimo atstumai nurodyti 3 pav.:



3 pav.

---

### 1.3. Sutartinių įsipareigojimų vykdymo tvarka ir terminai

---

- 1.3.1. Perkamos (pristatomos) Prekės turi būti naujos, pagamintos ne anksčiau nei prieš 12 mėnesių.
- 1.3.2. Prekėms turi būti suteikta ne trumpesnė kaip 24 mėnesių Prekių gamintojo garantija, kuri skaičiuojama nuo Prekių perdavimo - priėmimo akto pasirašymo dienos.
- 1.3.3. Gedimų ir trūkumų pašalinimo garantiniu laikotarpiu terminas turi būti ne ilgesnis, kaip 10 darbo dienų.

---

### 1.4. Sutarties vykdymo metu pateikiama dokumentacija

---

- 1.4.1. Tiekėjas su Prekėmis privalės pateikti Prekių naudojimo instrukciją, Spintelių techninius pasus.
- 

Žymėjimo reikšmės: ☒ - Taip, ☐ - Ne

## 2. PRIEDAI

Priedas Nr. 1 – Užrašo pavyzdys, 1 lapas;

Priedas Nr. 2 – Spintelės kodo paaiškinimas, 1 lapas;

Priedas Nr. 3 – Spintelių pavyzdinės schemos su pavyzdiniu sumontavimu, 19 lapų.

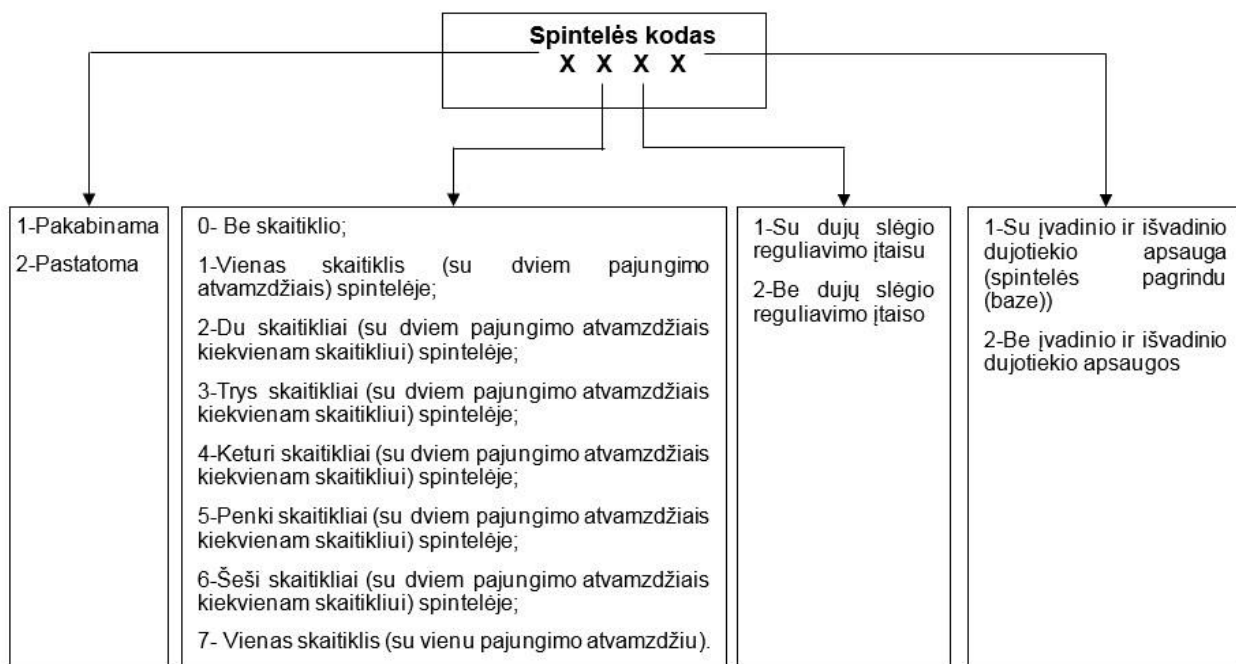
Priedas Nr. 1



Priedas Nr. 2

Žymėjimo reikšmės: ☒ - Taip, ☐ - Ne

## Spintelės kodo paaiškinimas

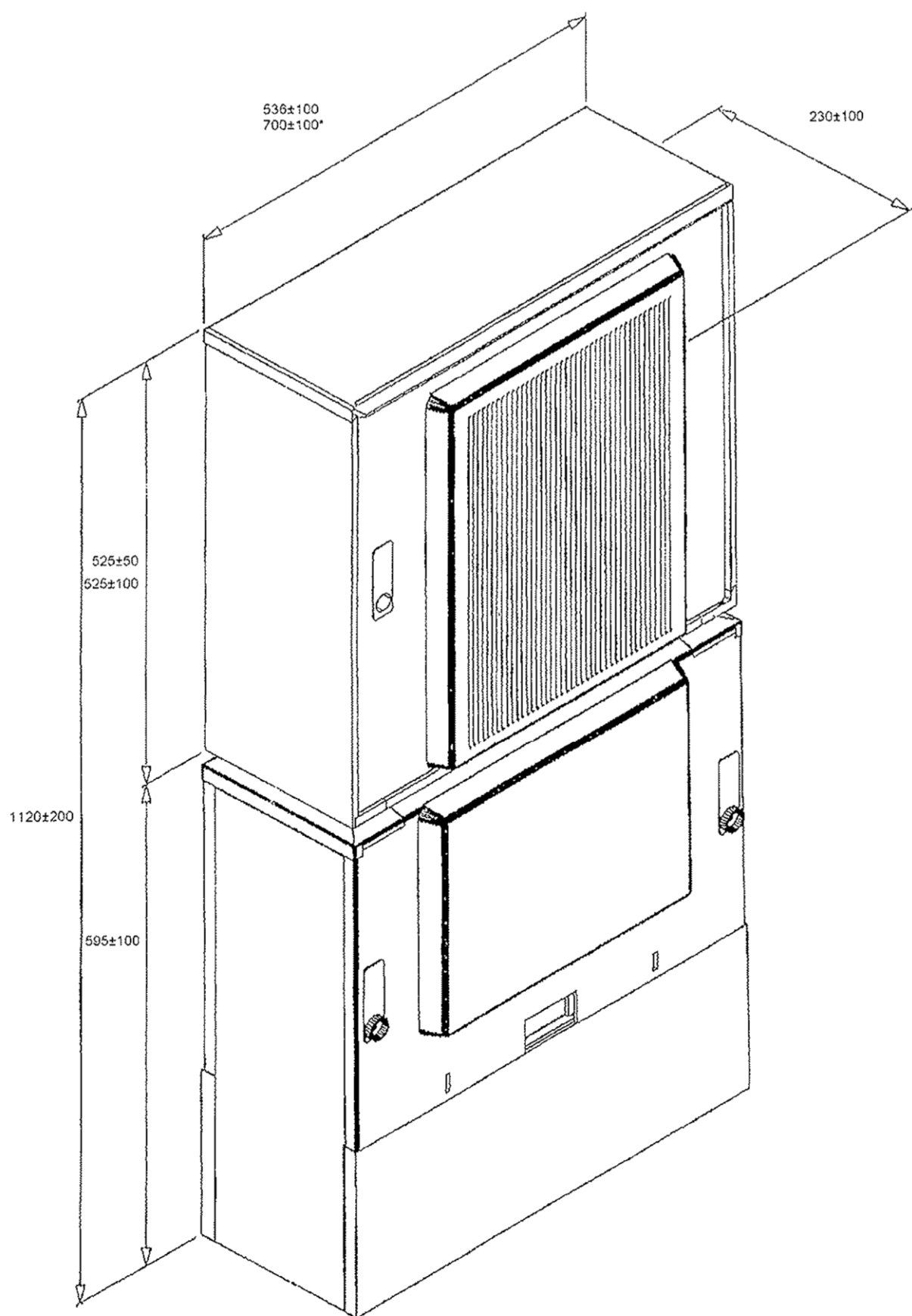


Žymėjimo reikšmės: ☒ - Taip, ☐ - Ne

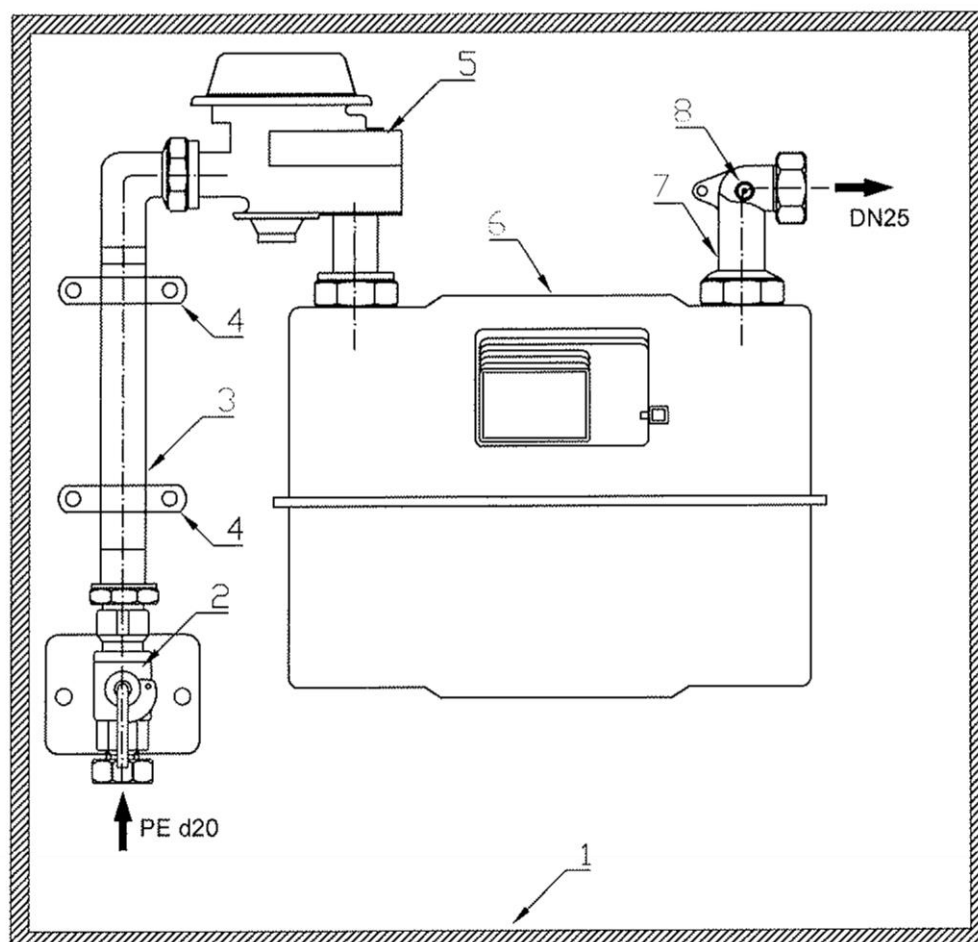


**Spintelių pavyzdinės schemos su pavyzdiniu sumontavimu**

Žymėjimo reikšmės: ☒ - Taip, ☐ - Ne



\*Kai į spintelę muontuojami du (G4T, G6T) skaitikliai arba vienas (G10T) skaitiklis

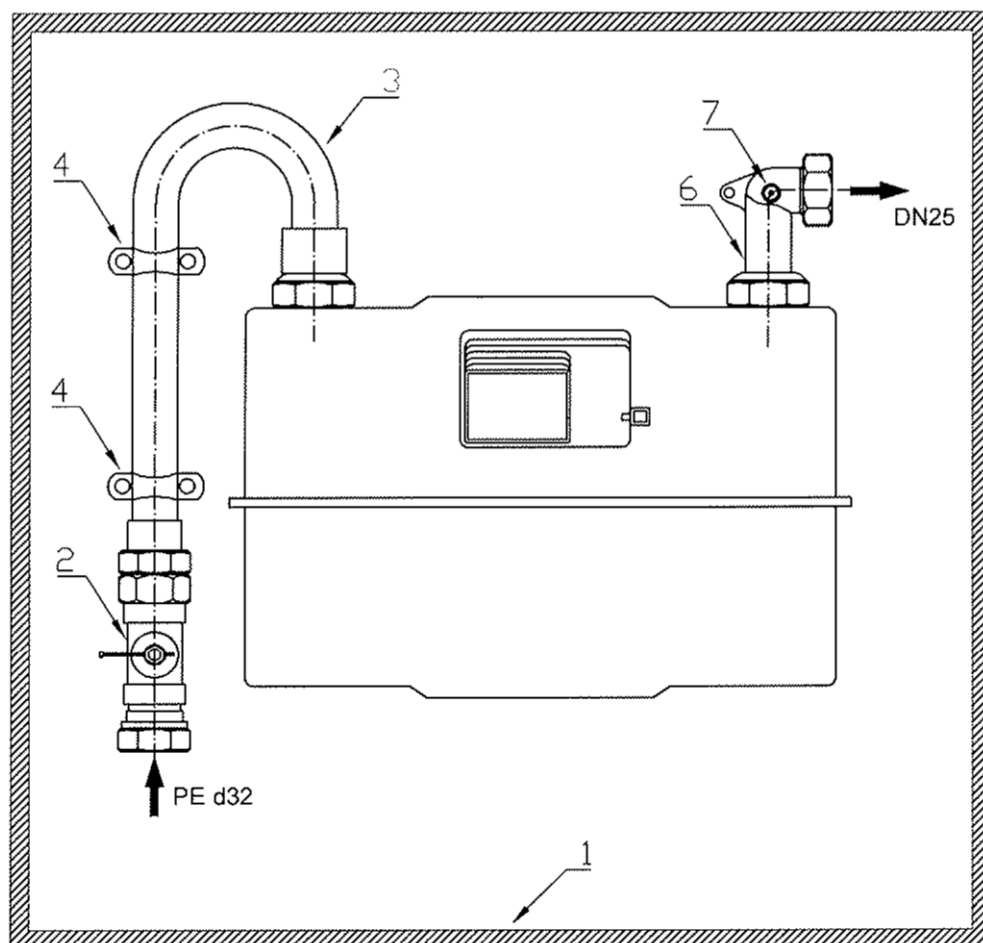


Eil. Nr.	Pavadinimas	Mato vnt.	Kiekis
1	Plastikinė spintelė	vnt.	1
2	Rutulinis čiaupas	vnt.	1
3	Varinis vamzdelis	vnt.	1
4	Vamzdžio laikiklis	vnt.	2
5	Regulatorius	vnt.	1
6	Dujų skaitiklis	vnt.	1
7	Žalvarinė alkūnė	vnt.	1
8	Slėgio matavimo atvamzdis	vnt.	1

Su išėjimu į šoną. Pakabinama, pastatoma. Su dujų slėgio reguliavimo įtaisu ir dujų skaitikliu (G4T, G6T, G10T). Be spintelės bazės.

Kodas

1112  
2112

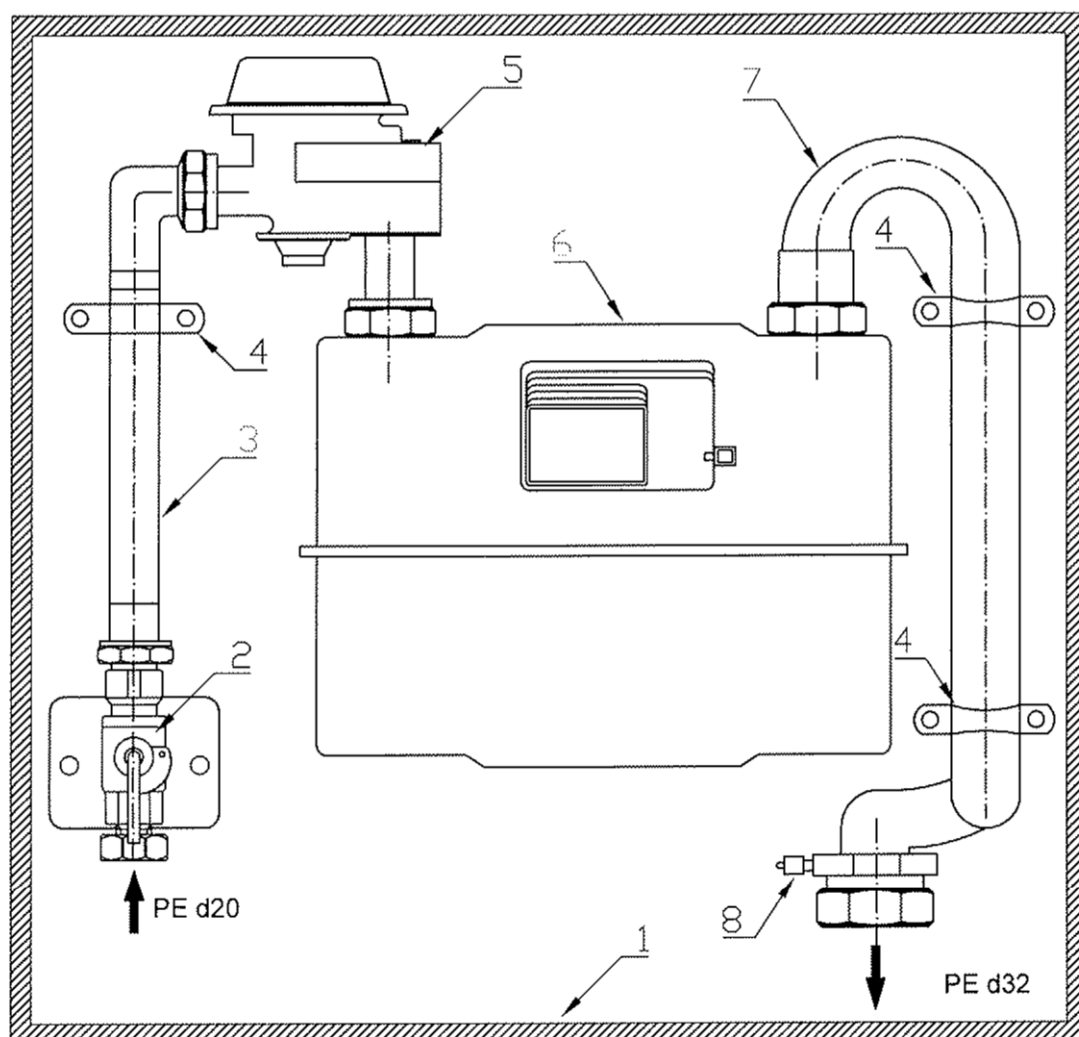


Eil. Nr.	Pavadinimas	Mato vnt.	Kiekis
1	Plastikinė spintelė	vnt.	1
2	Rutulinis čiupas	vnt.	1
3	Varinis vamzdelis	vnt.	1
4	Vamzdžio laikiklis	vnt.	2
5	Dujų skaitiklis	vnt.	1
6	Žalvarinė alkūnė	vnt.	1
7	Slėgio matavimo atvamzdis	vnt.	1

Su išėjimu į šoną. Pakabinama, pastatoma. Be dujų slėgio reguliavimo įtaiso, su dujų skaitikliu (G4T, G6T, G10T). Be spintelės bazės.

Kodas

1122  
2122

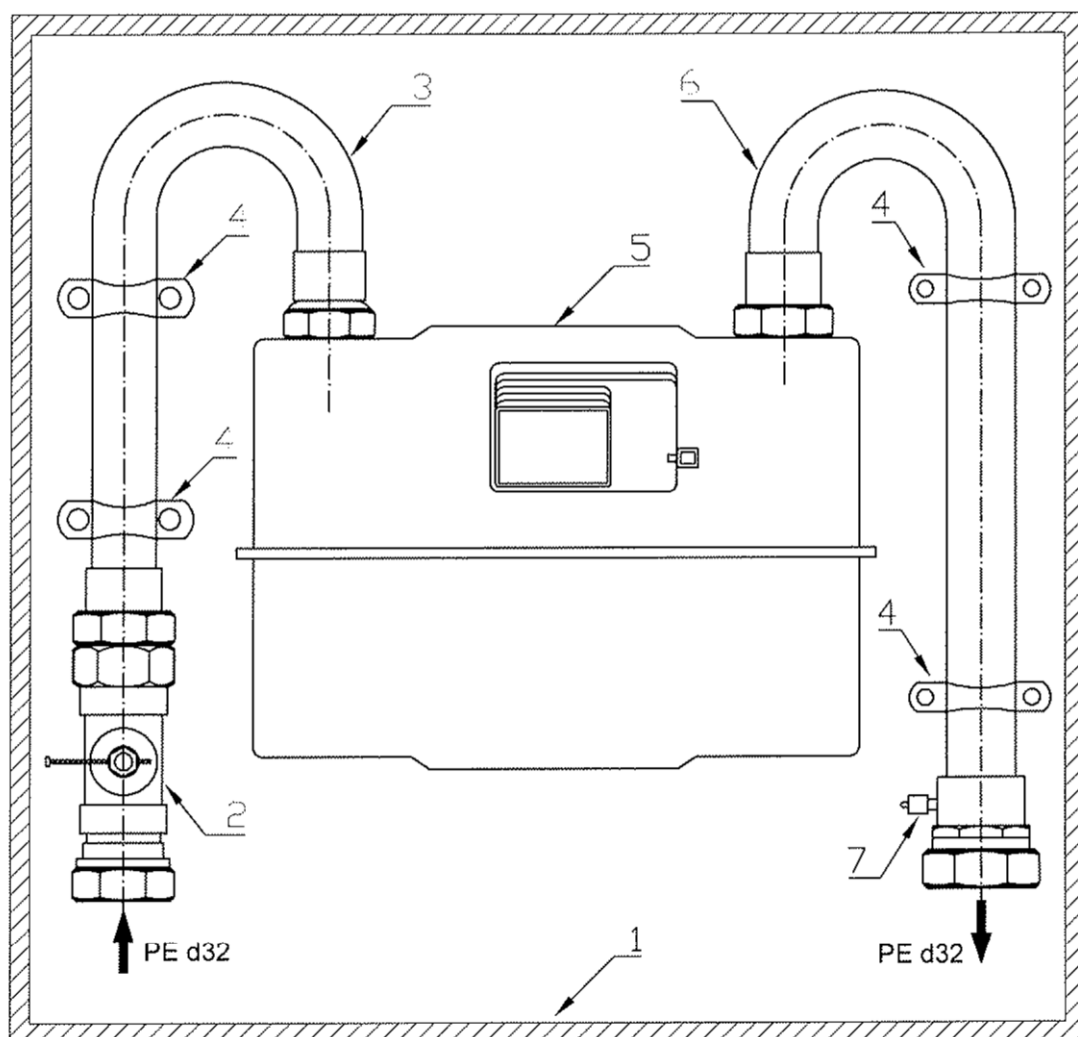


Eil. Nr.	Pavadinimas	Mato vnt.	Kiekis
1	Plastikinė spintelė	vnt.	1
2	Rutulinis čiupas	vnt.	1
3	Varinis vamzdelis	vnt.	1
4	Vamzdžio laikiklis	vnt.	3
5	Regulatorius	vnt.	1
6	Dujų skaitiklis	vnt.	1
7	Varinis vamzdelis	vnt.	1
8	Slėgio matavimo atvamzdis	vnt.	1

Su išėjimu žemyn. Pakabinama, pastatoma. Su dujų slėgio reguliavimo įtaisu ir dujų skaitikliu (G4T, G6T, G10T). Be spintelės bazės.

Kodas

1112  
2112

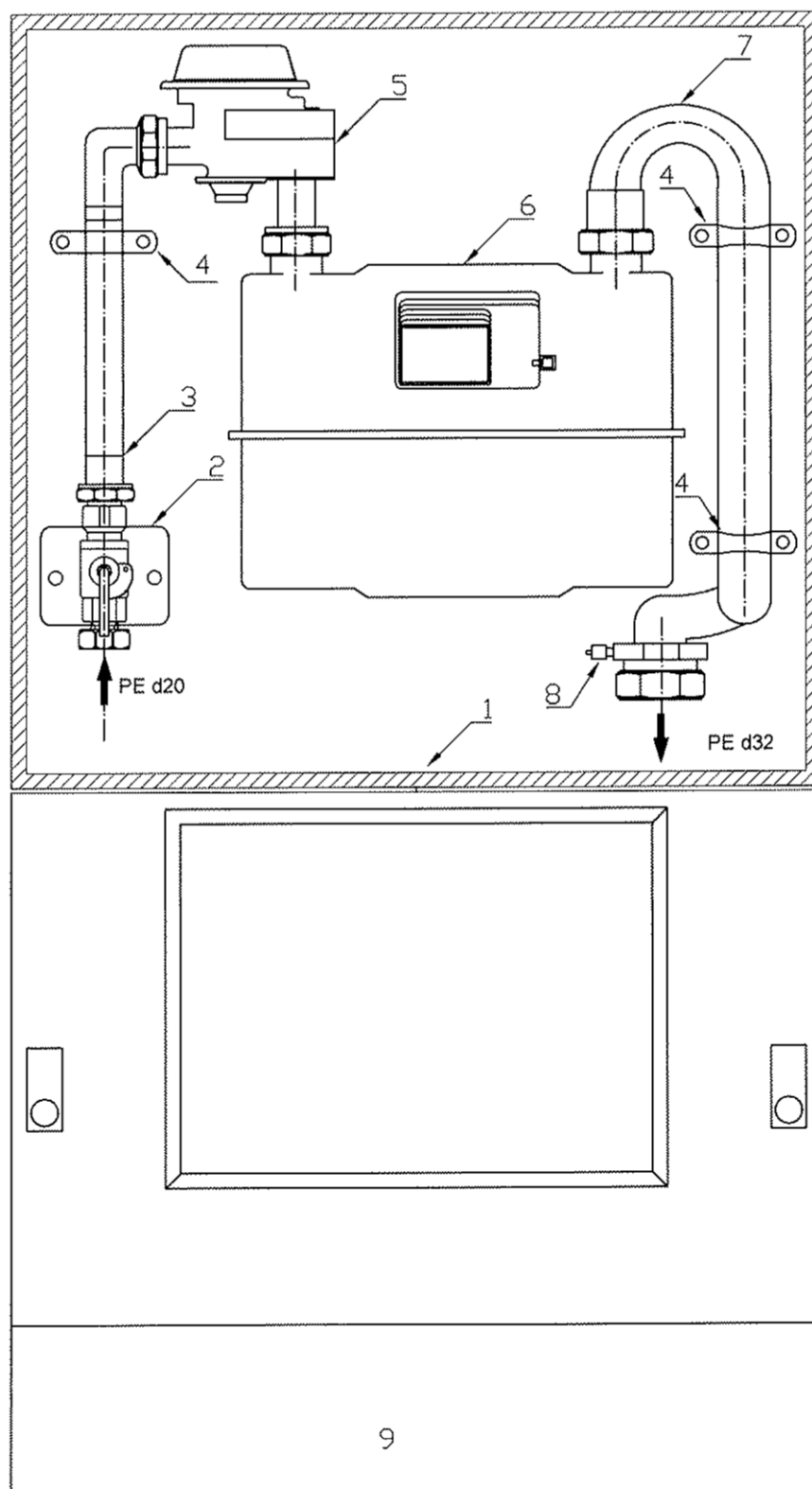


Eil. Nr.	Pavadinimas	Mato vnt.	Kiekis
1	Plastikinė spintelė	vnt.	1
2	Rutulinis čiupas	vnt.	1
3	Varinis vamzdelis	vnt.	1
4	Vamzdžio laikiklis	vnt.	4
5	Dujų skaitiklis	vnt.	1
6	Varinis vamzdelis	vnt.	1
7	Slėgio matavimo atvamzdis	vnt.	1

Su išėjimu žemyn. Pakabinama, pastatoma. Be dujų slėgio reguliavimo įtaiso, su dujų skaitikliu (G4T, G6T, G10T). Be spintelės bazės.

Kodas

1122  
2122

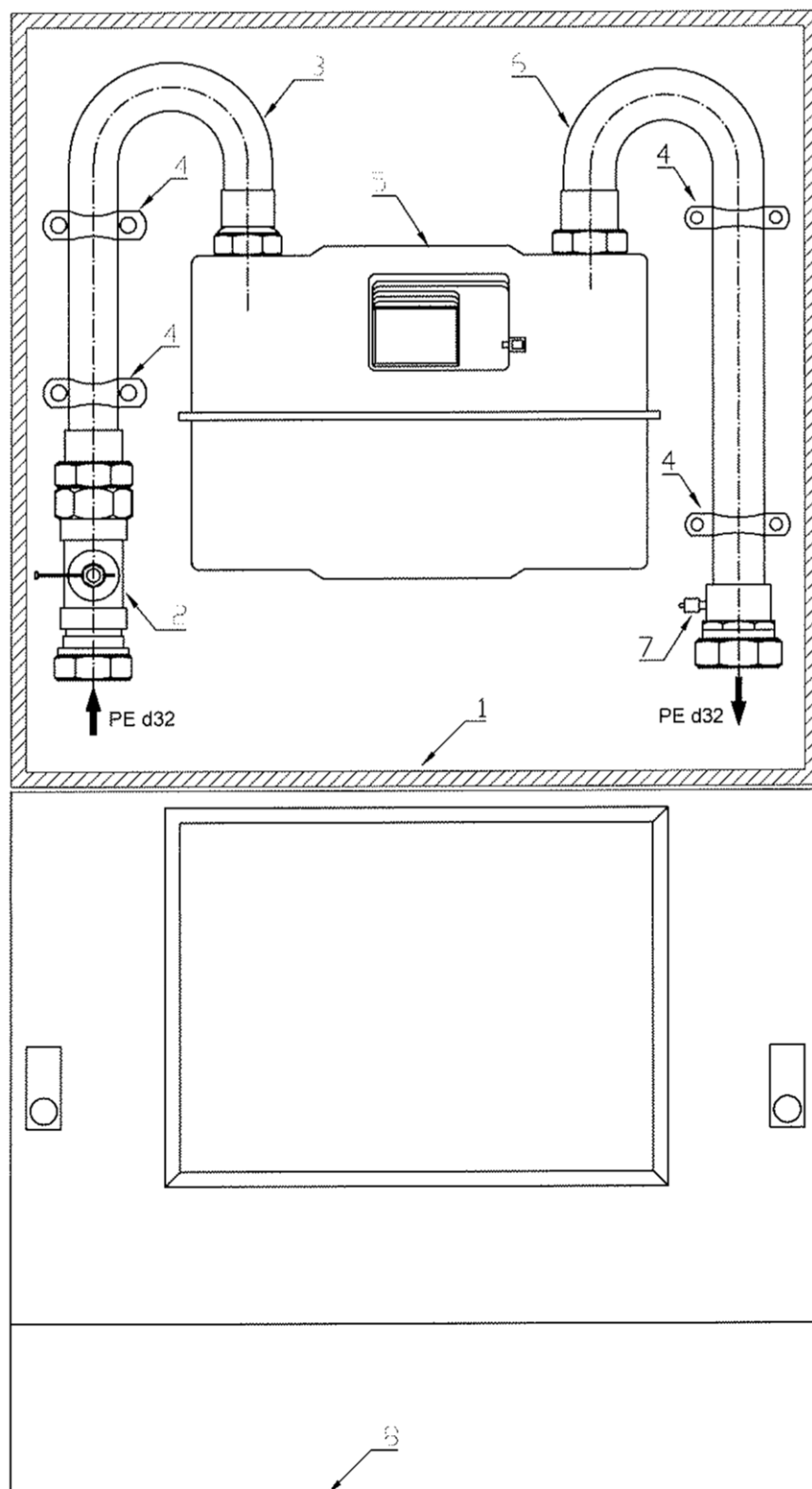


Eil. Nr.	Pavadinimas	Mato vnt.	Kiekis
1	Plastikinė spintelė	vnt.	1
2	Rutulinis čiaupas	vnt.	1
3	Varinis vamzdelis	vnt.	1
4	Vamzdžio laikiklis	vnt.	3
5	Regulatorius	vnt.	1
6	Dujų skaitiklis	vnt.	1
7	Varinis vamzdelis	vnt.	1
8	Slėgio malavimo atvamzdis	vnt.	1
9	Plastikinė spintos bazė	vnt.	1

Pastatoma, su dujų slėgio reguliavimo įtaisu ir dujų skaitikliu (G4T, G6T, G10T). Su spintelės baze.

Kodas

2111



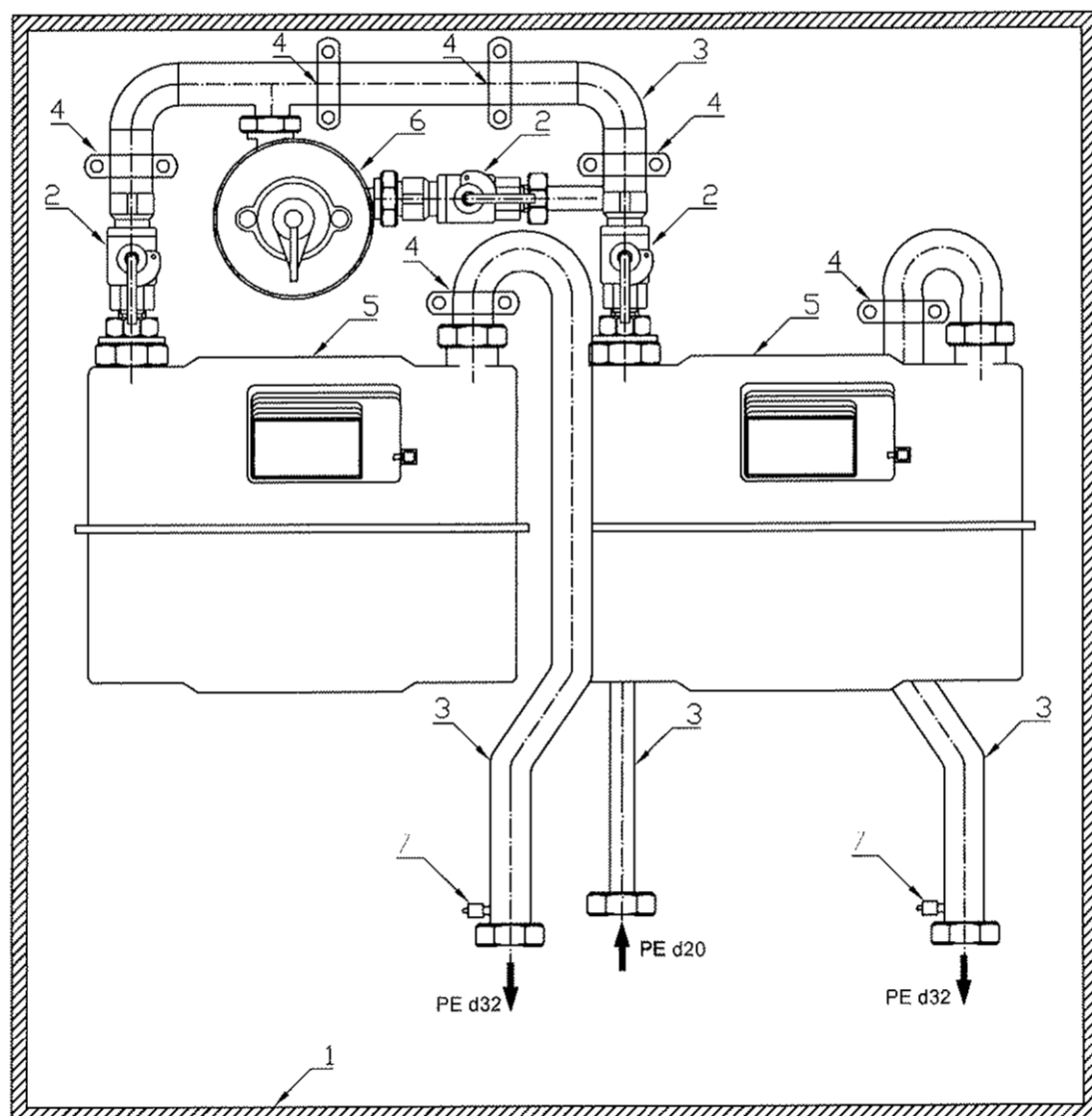
Eil. Nr.	Pavadinimas	Malo vnt.	Kiekis
1	Plastikinė spintelė	vnt.	1
2	Rutulinis čiaupas	vnt.	1
3	Varinis vamzdelis	vnt.	1
4	Vamzdžio laikiklis	vnt.	4
5	Dujų skaitiklis	vnt.	1
6	Varinis vamzdelis	vnt.	1
7	Slėgio mažavimo atvamzdis	vnt.	1
8	Plastikinė spintelės bazė	vnt.	1

Pastatoma, be dujų slėgio reguliavimo įtaiso, su dujų skaitikliu (G4T, G6T, G10T). Su spintelės baze.

Kodas

2121



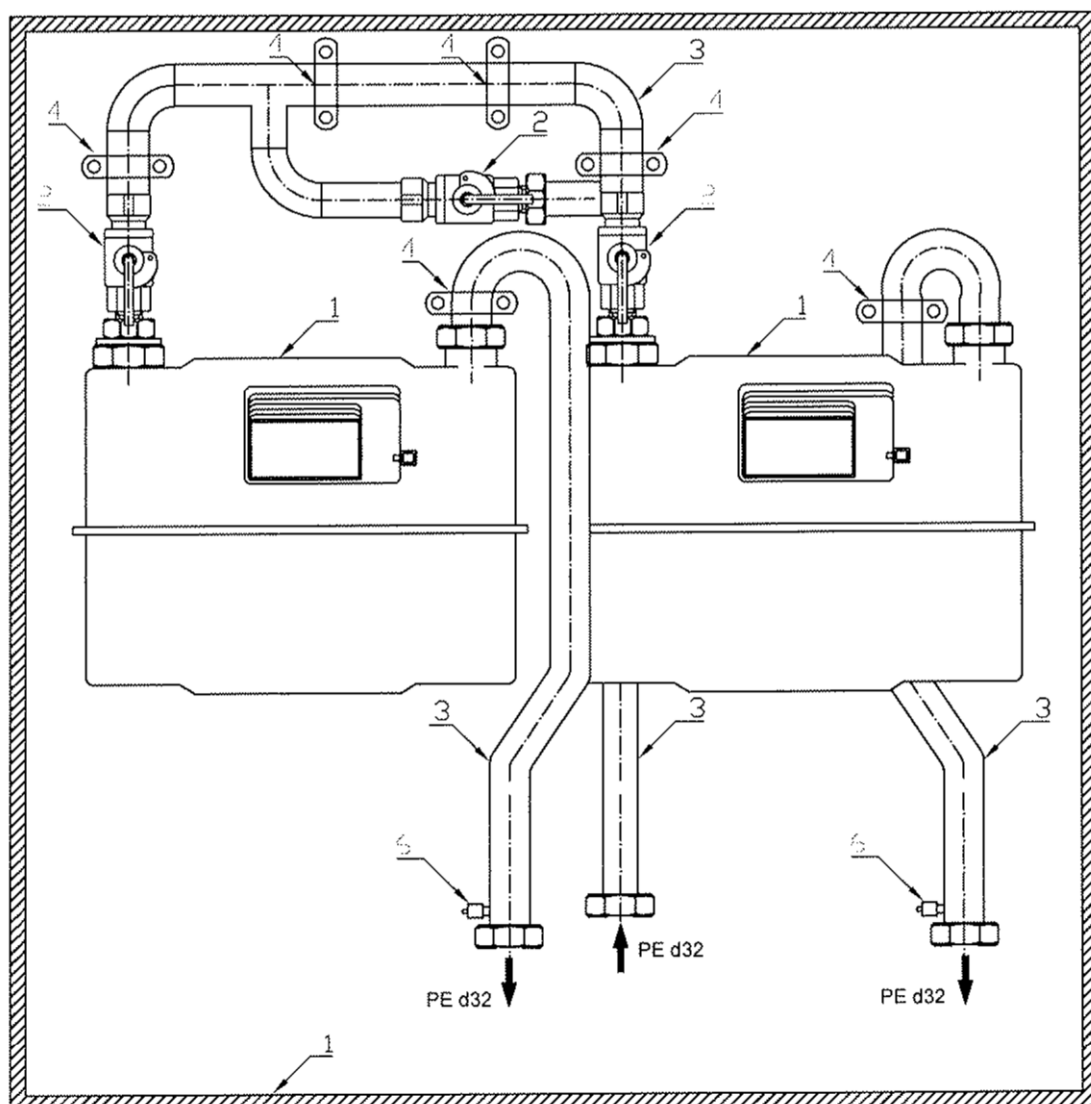


Eil. Nr.	Pavadinimas	Mato vnt.	Kiekis
1	Plastikinė spintelė	vnt.	1
2	Rutulinis čiaupas	vnt.	1
3	Varinis vamzdelis	vnt.	4
4	Vamzdžio laikiklis	vnt.	6
5	Dujų skaitiklis	vnt.	2
6	Regulatorius	vnt.	1
7	Slėgio mažavimo atvamzdis	vnt.	2

Pakabinama. Su dujų slėgio reguliavimo įtaisu ir dujų skaitikliais (G4T, G6T) Be spintelės bazės.

Kodas

1212

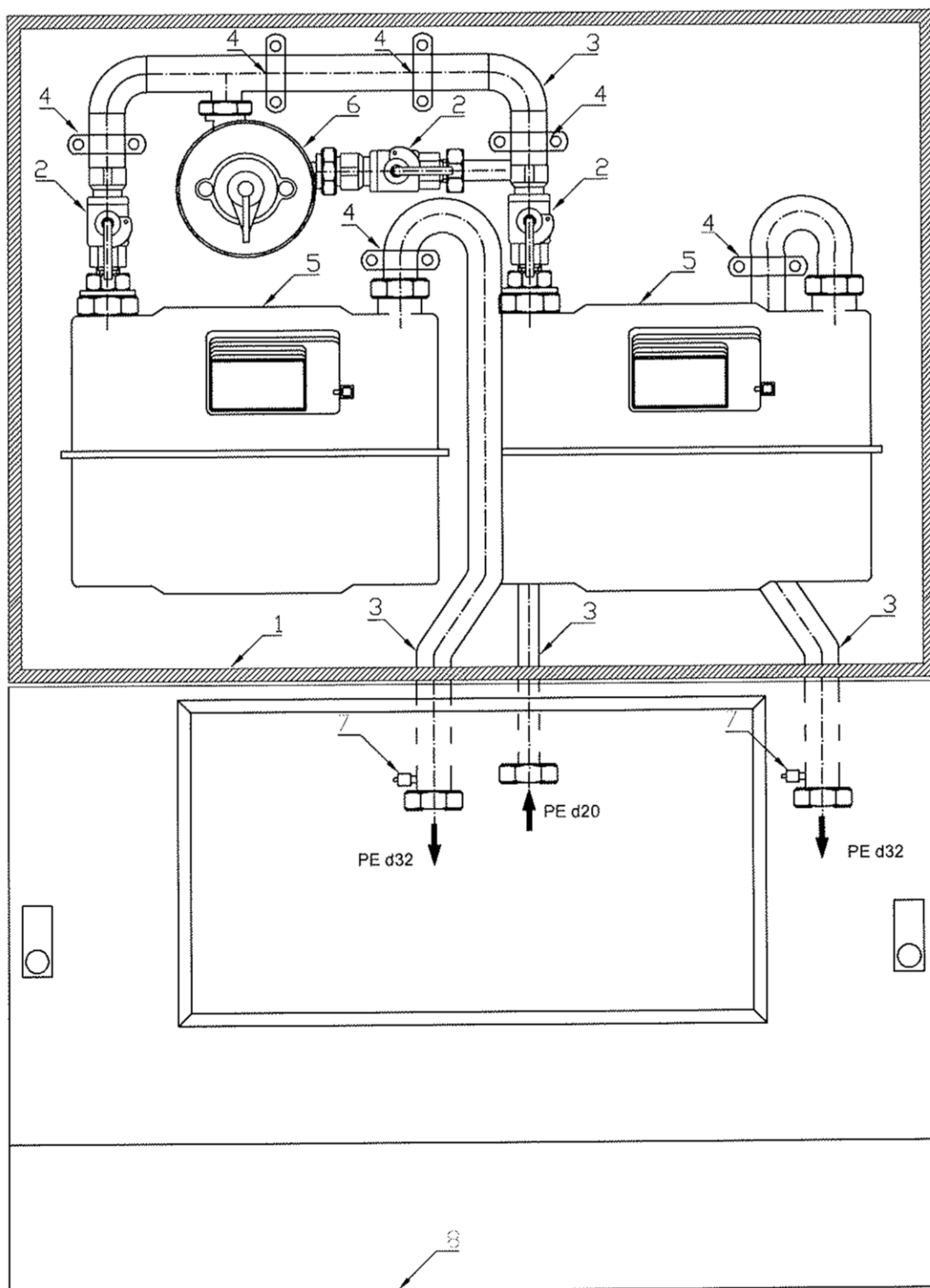


Eil. Nr.	Pavadinimas	Mato vnt.	Kiekis
1	Plastikinė spintelė	vnt.	1
2	Rutulinis čiaupas	vnt.	3
3	Varinis vamzdelis	vnt.	4
4	Vamzdžio laikiklis	vnt.	6
5	Dujų skaitiklis	vnt.	2
6	Slėgio matavimo atvamzdis	vnt.	2

Pakabinama. Be dujų slėgio reguliavimo įtaiso, su dujų skaitikliais (G4T, G6T) Be spintelės bazės.

Kodas

1222

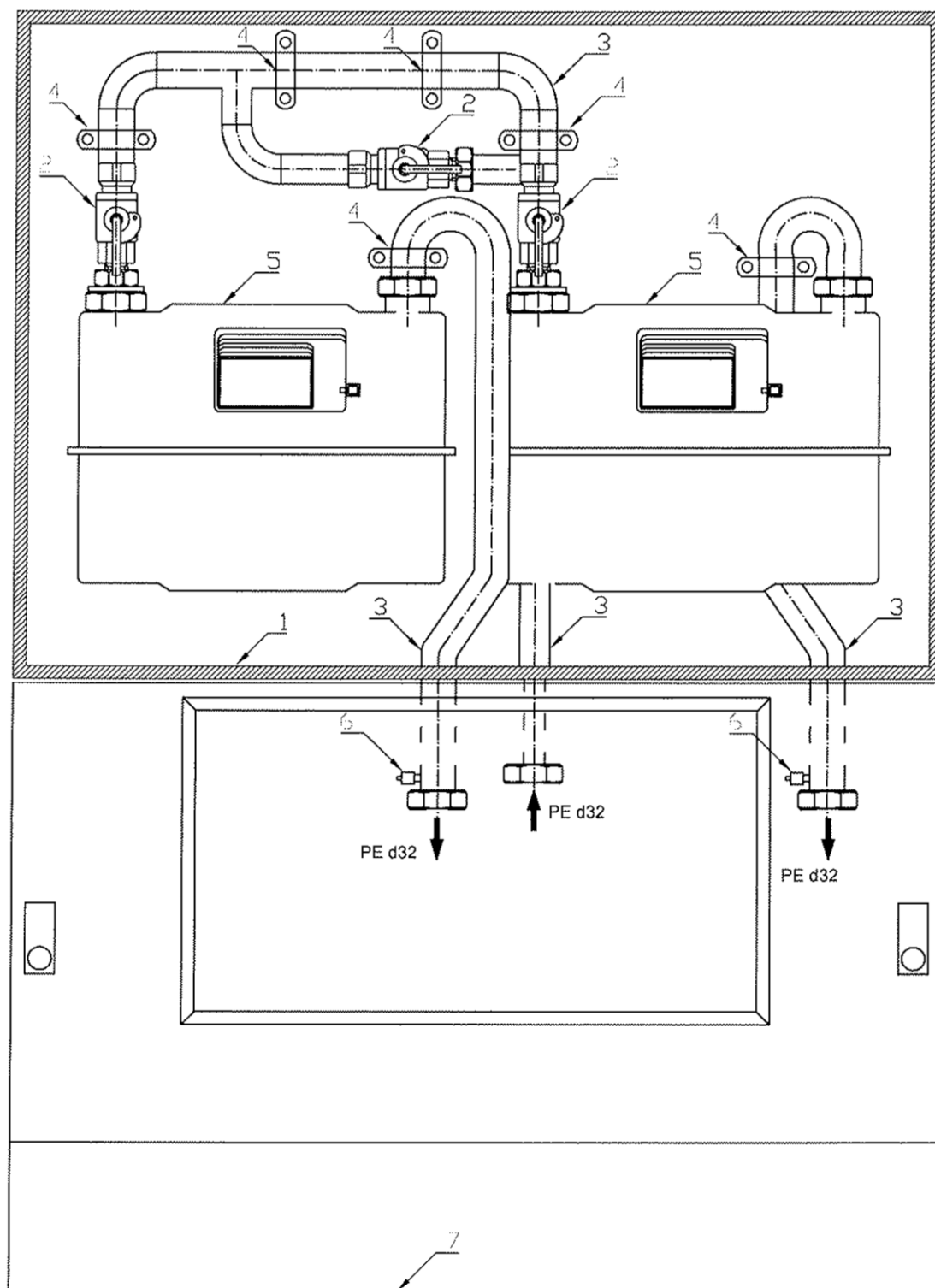


El. Nr.	Pavadinimas	Mato vnt.	Kiekis
1	Plastikinė spintelė	vnt.	1
2	Rutulinis čiaupas	vnt.	1
3	Varinis vamzdelis	vnt.	4
4	Vamzdžio laikiklis	vnt.	6
5	Dujų skaitiklis	vnt.	2
6	Regulatorius	vnt.	1
7	Slėgio matavimo atvamzdis	vnt.	2
8	Plastikinė spintelės bazė	vnt.	1

Pastatoma, su dujų slėgio reguliavimo įtaisu ir dujų skaitikliais (G4T, G6T) Su spintelės baze.

Kodas

2211

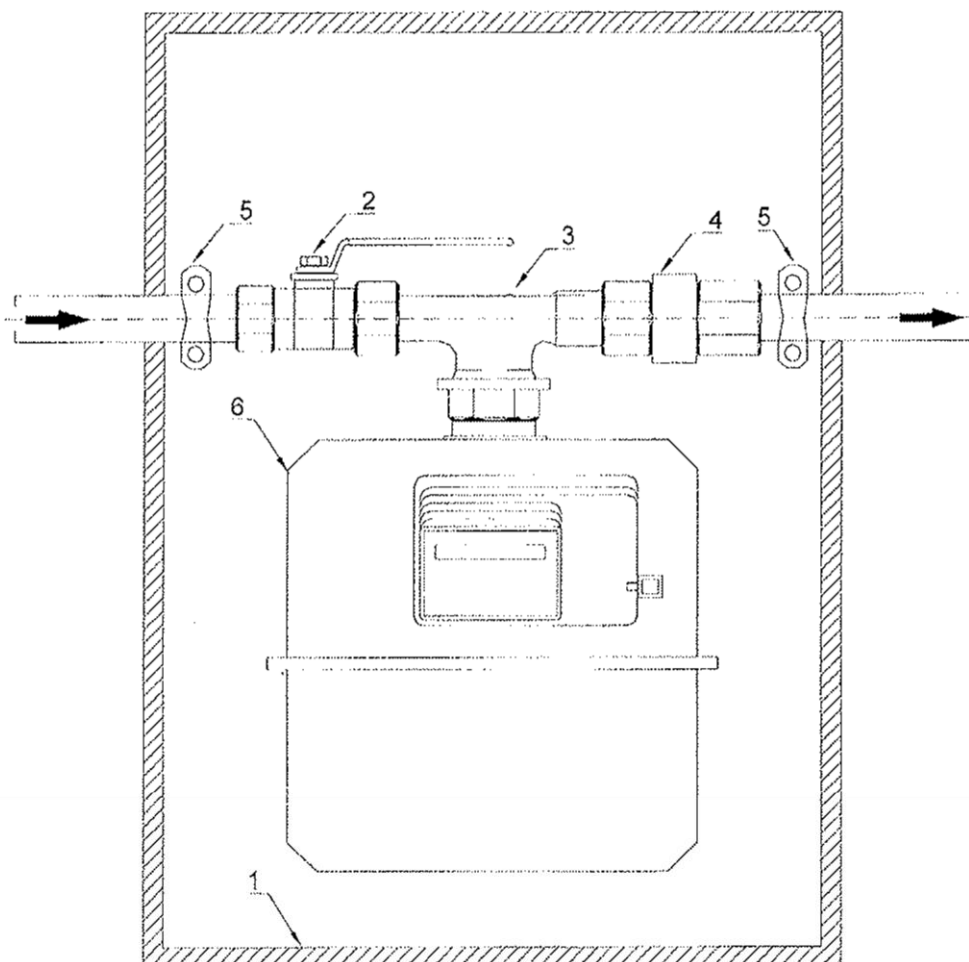


Eil. Nr.	Pavadinimas	Mato vnt.	Kiekis
1	Plastikinė spintelė	vnt.	1
2	Rutulinis čiaupas	vnt.	3
3	Varinis vamzdelis	vnt.	4
4	Vamzdžio laikiklis	vnt.	6
5	Dujų skaitiklis	vnt.	2
6	Slėgio matavimo atvamzdis	vnt.	2
7	Plastikinė spintelės bazė	vnt.	1

Pastatoma, be dujų slėgio reguliavimo įtaiso, su dujų skaitikliais (G4T, G6T). Su spintelės baze.

Kodas

2221

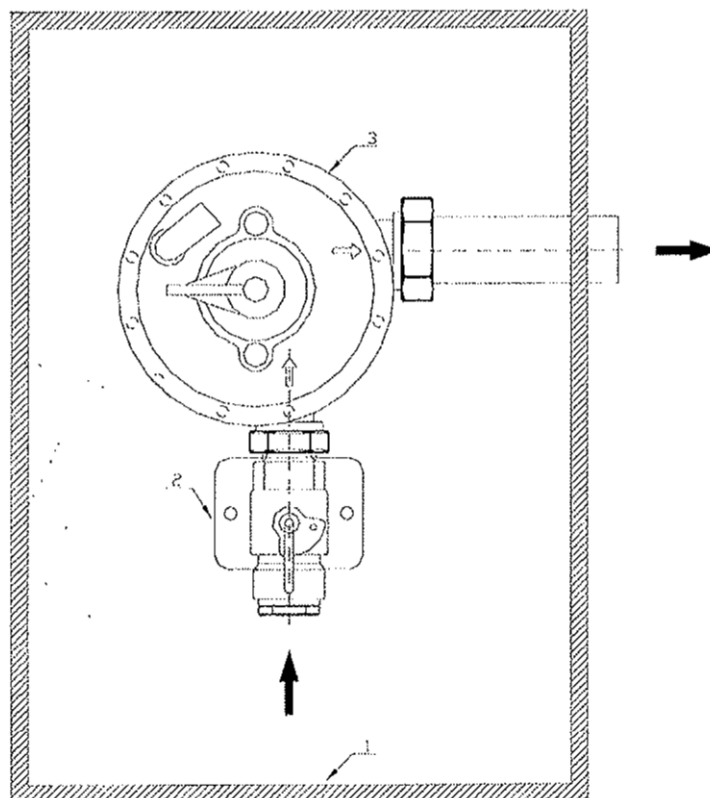


Eil. Nr.	Pavadinimas, tipas	Mato vnt.	Kiekis
1	Plastikine spinta	vnt.	1
2	Rutulinis ciaupas	vnt.	1
3	Trisakis antgalis	vnt.	1
4	Išardomas sujungimas cinkuotas	vnt.	1
5	Vamzdžių laikiklis	vnt.	2
6	Dujų skaitikis G4T	vnt.	1

Dujų apskaitos spintelė be dujų  
slėgio reguliavimo įtaiso, su dujų  
skaitikliu

Kodas

1722

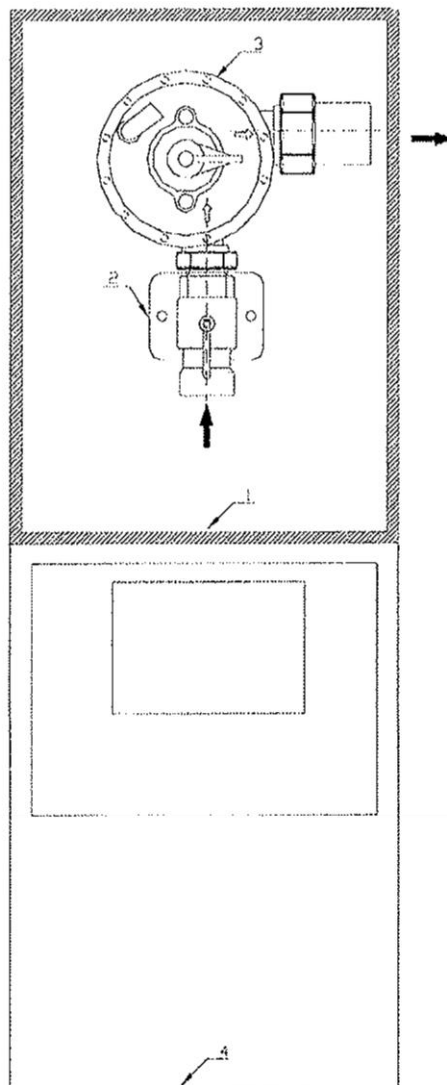


Eil. Nr.	Pavadinimas, tipas	Mato vnt.	Kiekis
1	Plastikine spinta	vnt.	1
2	Ciaupas	vnt.	1
3	Dujų slėgio reguliatorius	vnt.	1

Pakabinama, pastatoma spintelė su  
dujų dujų slėgio reguliavimo įtaisu,  
kurio nominalus srautas nuo 10 iki 50  
m<sup>3</sup>/h

Kodas

1012  
2012



Eil. Nr.	Pavadinimas, tipas	Mato vnt.	Kieki s
1	Plastikine spinta	vnt.	1
2	Ciaupas	vnt.	1
3	Dujų slėgio reguliatorius	vnt.	1
4	Plastikine apsauga įvadui (baze)	vnt.	1

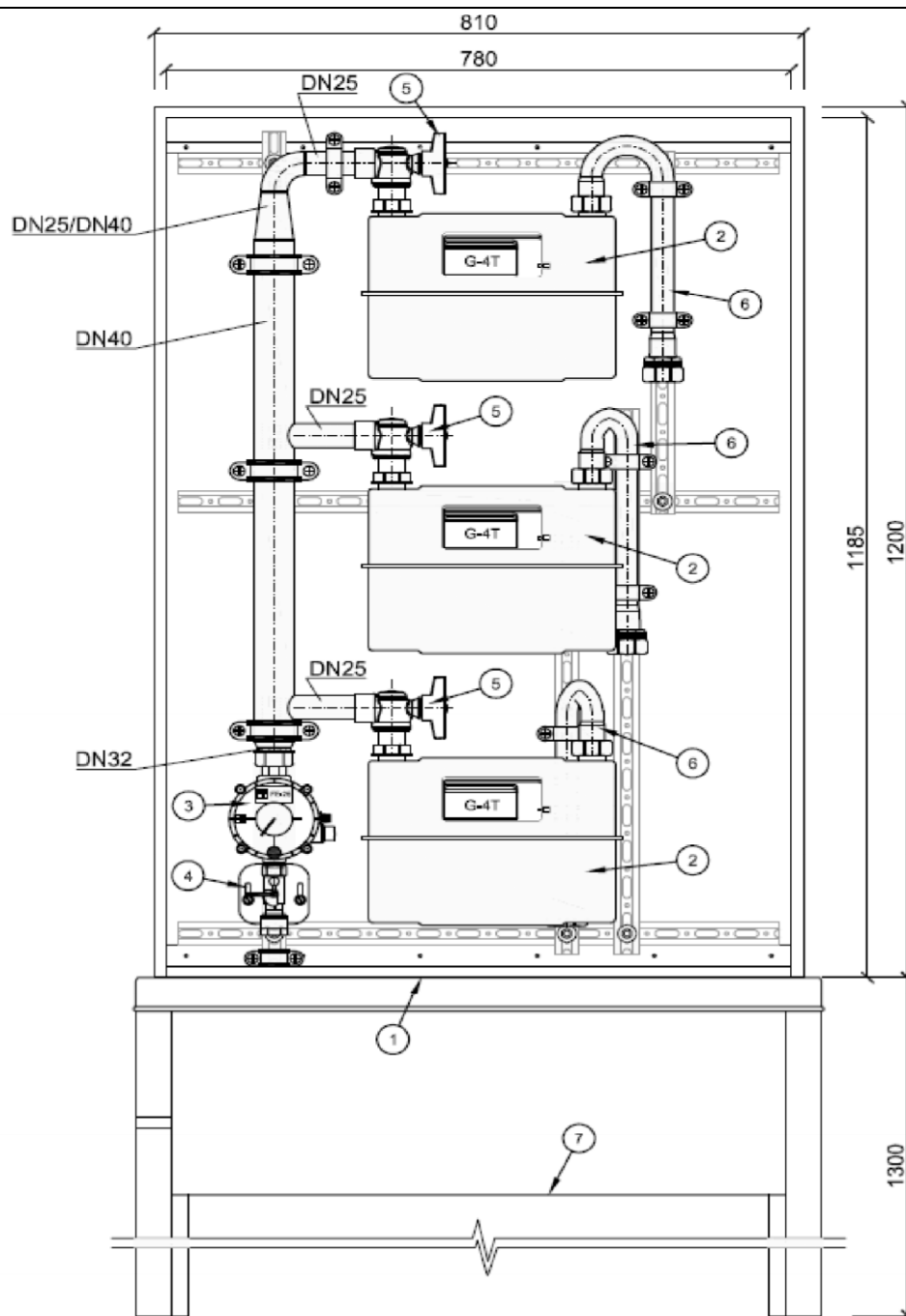
Pastatoma spintelė su dujų slėgio reguliavimo įtaisu, kurio nominalus srautas nuo 10 iki 50 m<sup>3</sup>/h. Su spintelės baze.

Kodas

2011|





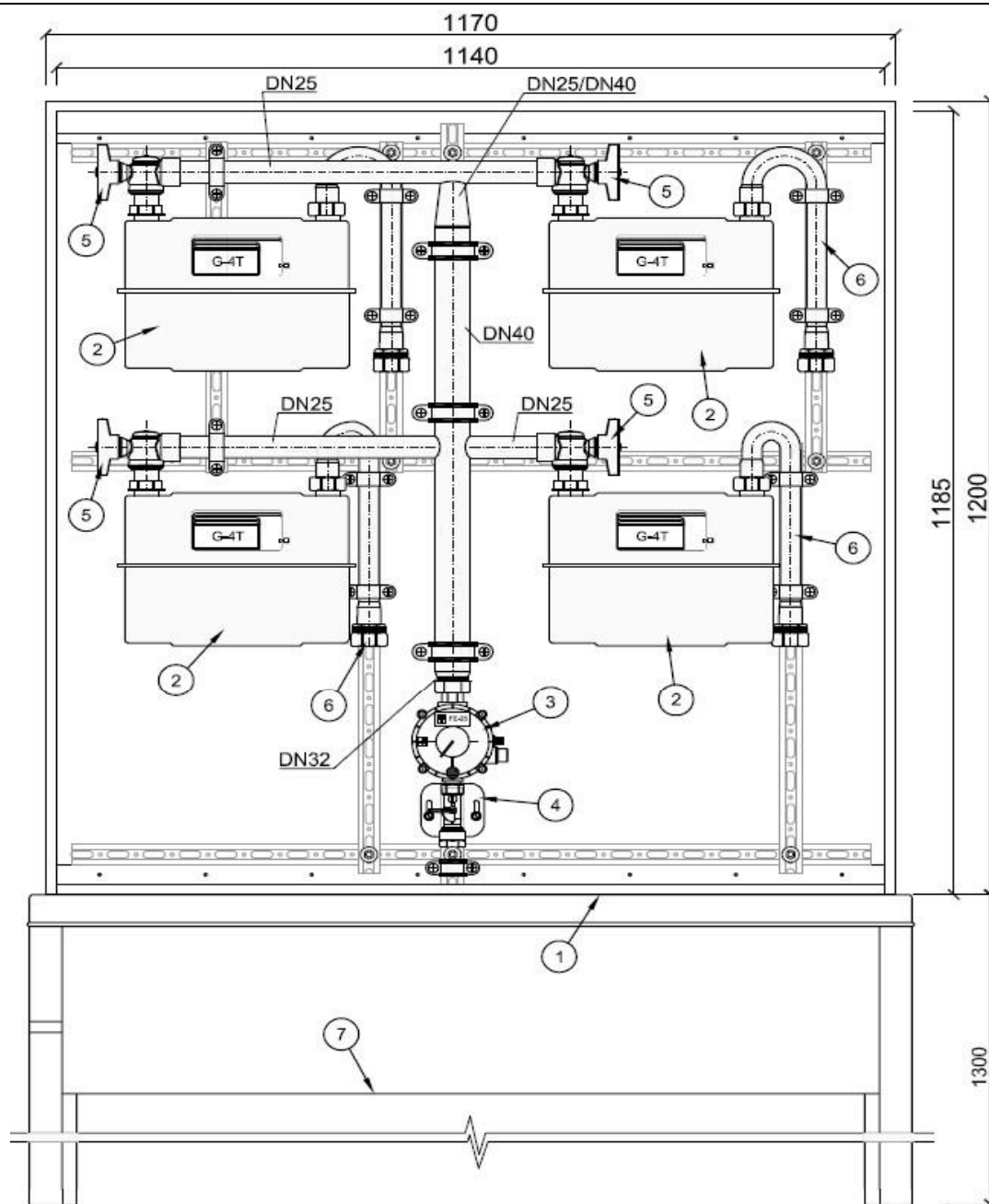


Nr.	renginio pavadinimas	Mato vnt.	Kiekis
1.	Plastikinė spinta	Vnt.	1
2.	Vieta membraniam skaitikliui G-4T (A=250mm)	Vnt.	3
3.	Dujų gėo reguliatorius	Vnt.	1
4.	iaupas	Vnt.	1
5.	Kampinis rutulinis čiaupas	Vnt.	3
6.	Ištekėjimo atvamzdis	Vnt.	3

7.	Plastikin spintos baz	Vnt.	1
----	-----------------------	------	---

	Kodas
--	-------

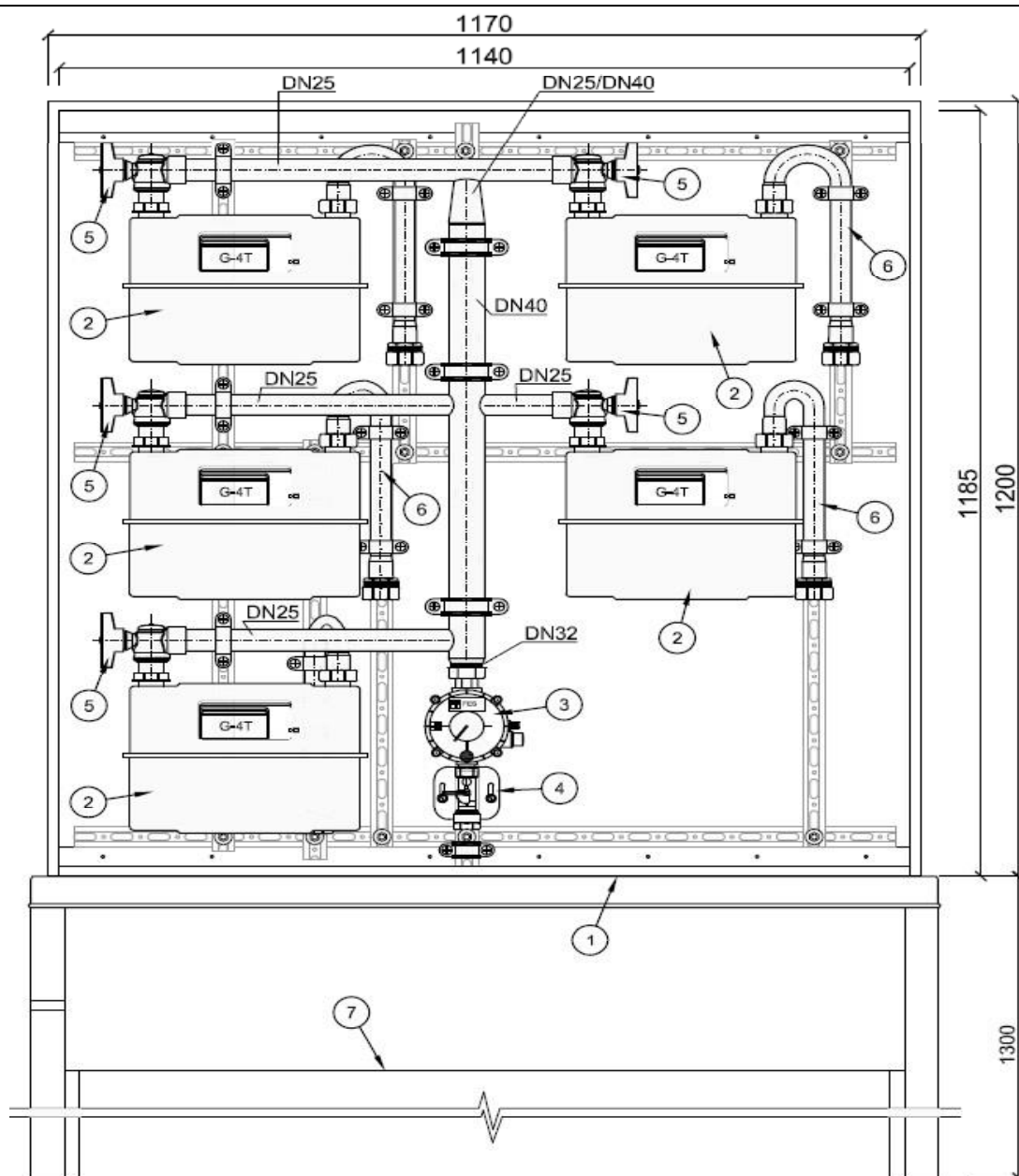
	Spintelė su 3 vietomis dujų skaitikliams (G4T). Su be dūjų slgio reguliavimo įtaisu. Su spintelės baze.	2311 2321



Nr.	renginio pavadinimas	Mato vnt.	Kiekis
1.	Plastikinė spinta	Vnt.	1
2.	Vieta membraniam skaitikliui G-4T (A=250mm)	Vnt.	4
3.	Dujų slėgio reguliatorius	Vnt.	1
4.	čiaupas	Vnt.	1
5.	Kampinis rutulinis čiaupas	Vnt.	4
6.	Ištekėjimo atvamzdis	Vnt.	4
7.	Plastikinė spintos bazė	Vnt.	1

Kodas

	Spintelė su 4 vietomis dujų	2411
	u skaitikliams (G4T).	2421
Su/be u dujų slgio reguliavimo įtaisu. Su spintelės baze.		



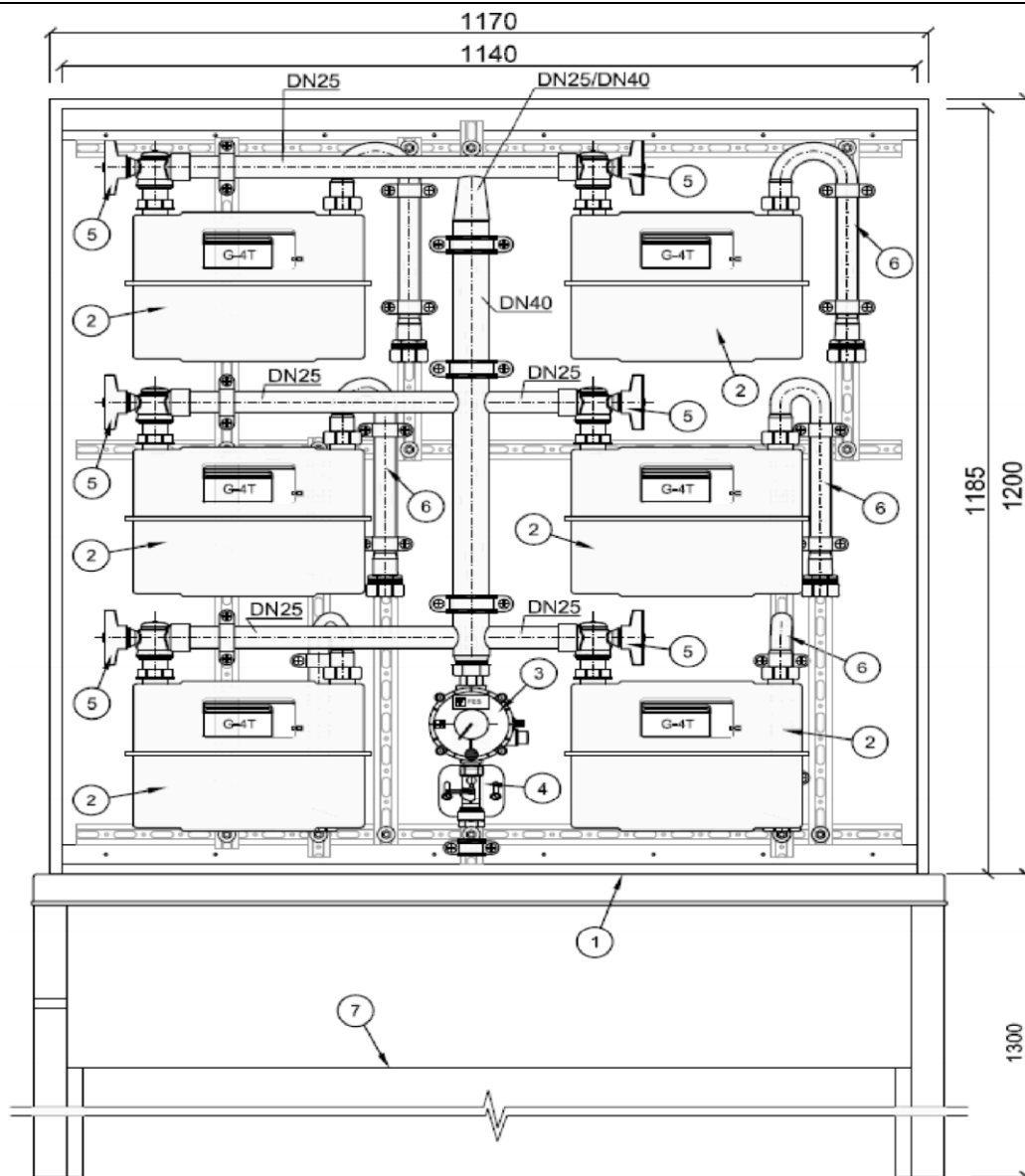
Nr.	renginio pavadinimas	Mato vnt.	Kiekis
1.	Plastikinė spinta	Vnt.	1
2.	Vieta membraniam skaitikliui G-4T (A=250mm)	Vnt.	5
3.	Dujų slėgio reguliatorius	Vnt.	1
4.	iaupas	Vnt.	1
5.	Kampinis rutulinis čiaupas	Vnt.	5
6.	Ištekėjimo atvamzdis	Vnt.	5
7.	Plastikinė spintos bazė	Vnt.	1

Spintelė su 5 vietomis dujų skaitikliams (G4T).  
Su/be dujų slėgio reguliavimo įtaisu. Su spintelės baze.

Kodas

2511

2521



Nr.	renginio pavadinimas	Mato vnt.	Kiekis
1.	Plastikinė spinta	Vnt.	1
2.	Vieta membraniam skaitikliui G-4T (A=250mm)	Vnt.	6
3.	Dujų slėgio reguliatorius	Vnt.	1
4.	iaupas	Vnt.	1
5.	Kampinis rutulinis čiaupas	Vnt.	6
6.	Ištekėjimo atvamzdis	Vnt.	6
7.	Plastikinė spintos bazė	Vnt.	1

	Spintelė su 6 vietomis dujų skaitikliams (G4T). Su/bė dujų slgio reguliavimo įtaisu. Su spintelės baze.	Kodas
		2621
		2611